

# Informationse Elternabend

**Oberschule  
an der Lehmhorster Straße  
-teilgebundene Ganztagschule-**



The image shows the exterior of a school building. The main building is light blue with large windows and a central glass entrance with a green door. A group of students is walking on a paved courtyard towards the entrance. To the right, there is a brick building with a glass door and potted plants. The text 'Herzlich Willkommen an der Oberschule an der Lehmhorster Straße' is overlaid at the bottom.

**Herzlich Willkommen an der  
Oberschule an der Lehmhorster Straße**

## Ablauf:

- **Einteilung der Schüleraktionen**
- Elternsprecherinnen stellen sich vor
- Vorstellung der Schule, des Unterrichts und der didaktischen Prinzipien
- Zeit für Fragen
- Führung durch die Schule für Interessierte



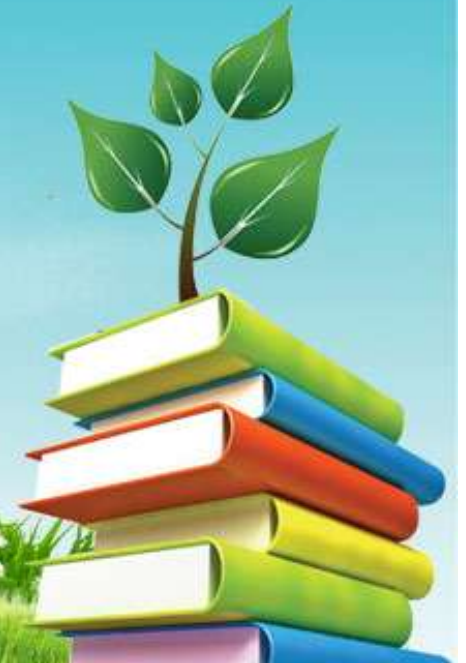
# Einteilung der Schüleraktionen:

- Grundschüler werden von 10. Klässlern zu ihren Aktionen begleitet –
- Buttonfarbe = Aktion
- Rückkehr gegen 19:15 Uhr



# Schulelternsprecherinnen

- Frau Felsch
- Frau Zonneveld



# Unsere Schule

- 
- etwa 500 Schülerinnen und Schüler
  - etwa 60 Lehrer/-innen
  - sozialpädagogisches Team
  - 2 Sekretärinnen
  - Hausmeisterteam
  - Mensateam
  - Mensa
  - Cafeteria
  - Werkraum
  - Bibliothek
  - Stillarbeitsraum
  - Computerraum
  - Theaterraum
  - Spielraum (Pause)
  - Kletterturm...

# Unsere Schule und die Fachräume



# Teilgebundene Ganztagschule

	<b>MONTAG - DONNERSTAG</b>	<b>Freitag</b>	<b>nachmittags</b>
<b>Jahrgang 5-7</b>	<b>Unterricht 8:00 Uhr – 15:00 Uhr</b>	<b>Unterricht 8:00 – 13:25 Uhr (Betreuung bis 15:00 Uhr)</b>	<b>AG – Angebote Keine Hausaufgaben Lernen für Tests und Arbeiten</b>
<b>Jahrgang 8-10</b>	<b>Unterricht 8:00 Uhr – 13:25 Uhr</b>	<b>Unterricht 8:00 Uhr – 13:25 Uhr</b>	<b>AG-Angebote Hausaufgaben klassisch</b>




# Beispielstundenplan

	Zeit	Montag	Dienstag	Mittwoch	Donnerstag	Freitag
1.	8.00 - 8.45	ENG	MAT	NaWi	DEU	SPO
2.	8.45 - 9.30	ENG	MAT	NaWi	DEU	SPO
P	9.30 - 10.00					
3.	10.00 - 10.45	KUN	ENG	MAT	REL	NaWi
4.	10.45 - 11.30	KUN	ENG	MAT/MSK	GUP	NaWi
P	11.30 - 11.55					
5.	11.55 - 12.40	DEU	KLS	InLe	MAT	GUP
P	12.40 - 13.30					
6.	13.30 - 14.15	SPO	DEU	SOZ	PRO	Betreuung
7.	14.15 - 15.00	SPO	DEU	SOZ	PRO	Betreuung




## Wichtige didaktischen Prinzipien:

- **Möglichst viel Unterricht doppelt besetzt**
  - **Enge Zusammenarbeit im Jahrgangsteam**
  - **Klassenrat und Sozialtraining**
  - **Förder – und Förderangebote**
- 



*»Im Sinne einer gerechten Auslese lautet die Prüfungsaufgabe für Sie alle gleich: Klettern Sie auf den Baum!«*

# Zentrum für unterstützende Pädagogik (ZuP)

- Multiprofessionelles Team
  - Förderung bei speziellen Lernausgangslagen
  - Unterstützung durch vielfältige pädagogische Angebote, Organisation von Hilfsmitteln
  - Zusammenarbeit mit außerschulischen Stellen
- 

## Ab Jahrgang 5

- 1. Fremdsprache
  - Englisch

## Ab Jahrgang 6

- 2. Fremdsprache
  - Spanisch
- Wahlpflichtunterricht



# Unsere Profile / WPB Praxis

 OBERSCHULE  
LEHMHORSTER  
Straße

MINT

KUNST

WERKEN

THEATER

SPIELE

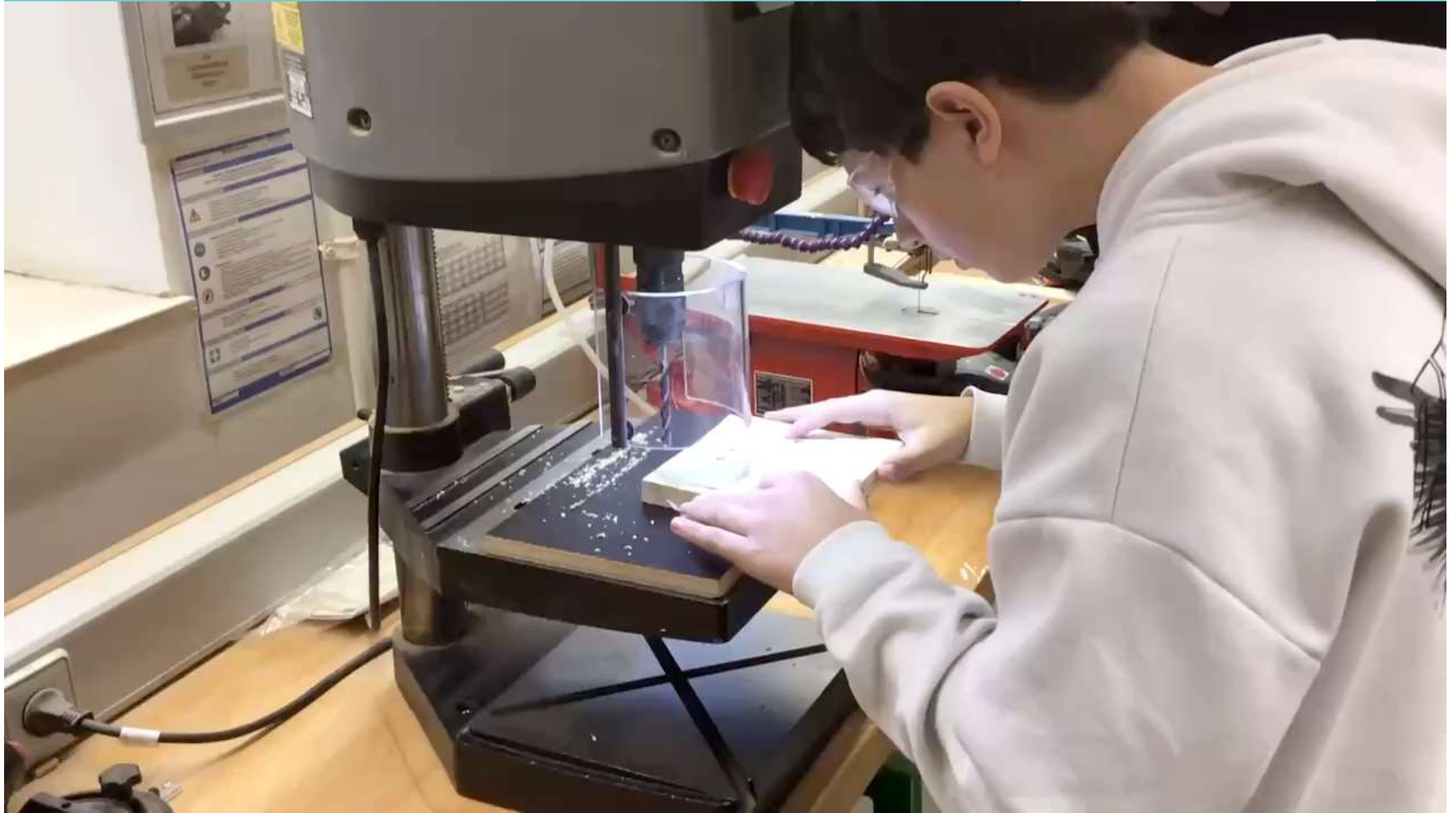
TEXTIL

PC

MUSIK



- Profil Werken



# AG-Angebote, Feste, Spendenlauf



# AG-Angebote, Feste, Spendenlauf



# AG-Angebote, Feste, Spendenlauf



# Differenzierung

## Ab Jahrgang 7

- Fachleistungsdifferenzierung in Mathematik und Englisch
- Gymnasialer Zusatzunterricht für das Abitur nach 12 Jahren

## Ab Jahrgang 8

- Fachleistungsdifferenzierung in Deutsch

## Ab Jahrgang 9

- Leistungsdifferenziert Kurse in Mathematik, Deutsch, Englisch und einem naturwissenschaftlichen Fach



# Unsere Mensa



Unser Mensa bietet für 4,29 €

- täglich frisch zubereitete Speisen aus regionalen und biologischen Anbau
- mindestens ein Hauptgericht ohne Schweinefleisch
- ein vegetarisches Hauptgericht

**Das Mittagessen ist für Kinder mit Bremen-Pass kostenlos.**



# Digitalisierung



**bettermarks<sup>7</sup>**  
ERFOLGREICH MATHE LERNEN



# Klassenfahrten



Wir fahren...



...im 7. und 10. Jahrgang  
auf Klassenfahrt

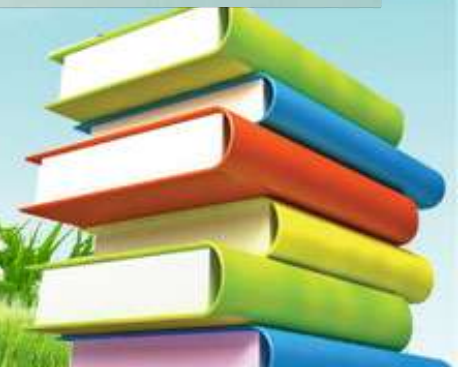


# Zeit für Fragen



Bei persönlichen und  
individuellen Fragen – rufen Sie  
an 36179352

oder schreiben Sie eine E-Mail an  
[414@schulverwaltung.bremen.de](mailto:414@schulverwaltung.bremen.de)



# Unsere Vision

Unsere Ganztagsoberschule entwickelt sich zu einem innovativen, inklusiven Lernort im Stadtteil. Durch unsere pädagogischen Konzepte, digitale Bildung und starke Beziehungen fördern wir individuelle Stärken, Gesundheit und Nachhaltigkeit. Unser Ziel ist eine zukunftsfähige Lernkultur, die Leistung mit sozialer Verantwortung verbindet.

