



# Informationselternabend

16.01.2025

**Oberschule  
an der Lehmhorster Straße  
-teilgebundene Ganztagschule-**



A group of students is walking on a paved path towards the entrance of a modern school building. The building has a grey facade with large windows and a prominent glass entrance door with a green frame. To the left, there are windows with green shutters. To the right, there is a red brick building with a glass door and potted plants. The students are dressed in casual clothing, and the atmosphere is bright and welcoming.

**Herzlich Willkommen an der  
Oberschule an der Lehmhorster Straße**



# Ablauf:

- Einteilung der Schüleraktionen
- Elternsprecherinnen stellen sich vor
- Vorstellung der Schule, des Unterrichts und der didaktischen Prinzipien
- Zeit für Fragen



## Einteilung der Schüleraktionen:

- Grundschüler werden von 10. Klässlern zu ihren Aktionen begleitet –
- Buttonfarbe = Aktion
- Rückkehr gegen 19:15 Uhr



# Schulelternsprecherinnen

- Frau Felsch
- Frau Zonneveld





# Unsere Schule

- 
- etwa 500 Schülerinnen und Schüler
  - etwa 60 Lehrer/-innen
  - sozialpädagogisches Team
  - 2 Sekretärinnen
  - Hausmeisterteam
  - Mensateam
  - Mensa
  - Cafeteria
  - Werkraum
  - Bibliothek
  - Stillarbeitsraum
  - Computerraum
  - Theaterraum
  - Spielraum (Pause)
  - Kletterturm...

# Unsere Schule und die Fachräume





# Teilgebundene Ganztagschule

	MONTAG - DONNERSTAG	Freitag	nachmittags
<b>Jahrgang 5-7</b>	Unterricht 8:00 Uhr – 15:00 Uhr	Unterricht 8:00 – 13:25 Uhr (Betreuung bis 15:00 Uhr)	AG – Angebote Keine Hausaufgaben Lernen für Tests und Arbeiten
<b>Jahrgang 8-10</b>	Unterricht 8:00 Uhr – 13:25 Uhr	Unterricht 8:00 Uhr – 13:25 Uhr	AG-Angebote Hausaufgaben klassisch





# Beispielstundenplan

	Zeit	Montag	Dienstag	Mittwoch	Donnerstag	Freitag
1.	8.00 - 8.45	ENG	MAT	<u>NaWi</u>	DEU	SPO
2.	8.45 - 9.30	ENG	MAT	NaWi	DEU	SPO
P	9.30 - 10.00					
3.	10.00 - 10.45	KUN	ENG	MAT	REL	NaWi
4.	10.45 - 11.30	KUN	ENG	MAT/MSK	GUP	<u>NaWi</u>
P	11.30 - 11.55					
5.	11.55 - 12.40	DEU	KLS	<u>InLe</u>	MAT	GUP
P	12.40 - 13.30					
6.	13.30 - 14.15	SPO	DEU	SOZ	PRO	Betreuung
7.	14.15 - 15.00	SPO	DEU	SOZ	PRO	Betreuung



## Wichtige didaktischen Prinzipien:

- Möglichst viel Unterricht doppelt besetzt
- Enge Zusammenarbeit im Jahrgangsteam
- Klassenrat und Sozialtraining
- Förder – und Forderangebote





# Zentrum für unterstützende Pädagogik (ZuP)



*»Im Sinne einer gerechten Auslese lautet die Prüfungsaufgabe für Sie alle gleich: Klettern Sie auf den Baum!«*

# Zentrum für unterstützende Pädagogik (ZuP)

- Multiprofessionelles Team
- Förderung bei speziellen Lernausgangslagen
- Unterstützung durch vielfältige pädagogische Angebote, Organisation von Hilfsmitteln
- Zusammenarbeit mit außerschulischen Stellen



## Ab Jahrgang 5

- 1. Fremdsprache
  - Englisch
- Profile

## Ab Jahrgang 6

- 2. Fremdsprache
  - Spanisch
- Wahlpflichtunterricht



# Unsere Profile



OBERSCHULE  
LEHMHORSTER  
Straße

MINT

KUNST

WERKEN

THEATER

SPIELE

TEXTIL

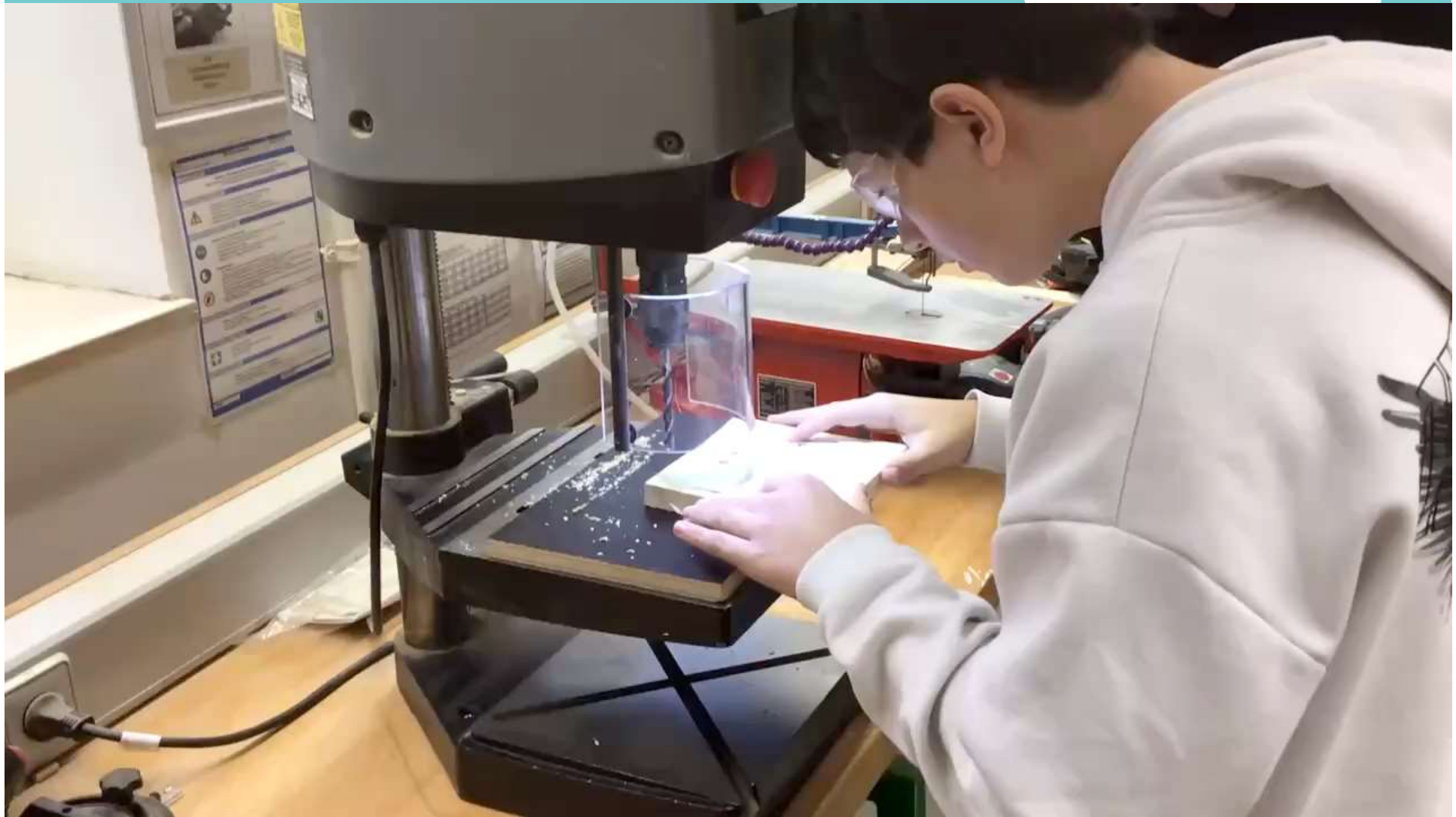
PC

MUSIK





- Profil Werken



# AG-Angebote, Feste, Spendenlauf



# AG-Angebote, Feste, Spendenlauf





# AG-Angebote, Feste, Spendenlauf



# Differenzierung

## Ab Jahrgang 7

- Fachleistungsdifferenzierung in Mathematik und Englisch
- Gymnasialer Zusatzunterricht für das Abitur nach 12 Jahren

## Ab Jahrgang 8

- Fachleistungsdifferenzierung in Deutsch

## Ab Jahrgang 9

- Leistungsdifferenziert Kurse in Mathematik, Deutsch, Englisch und einem naturwissenschaftlichen Fach



# Unsere Mensa



**Unser Mensa bietet für 4,19 €**

- täglich frisch zubereitete Speisen aus regionalen und biologischen Anbau
- mindestens ein Hauptgericht ohne Schweinefleisch
- ein vegetarisches Hauptgericht

**Das Mittagessen ist für Kinder mit Bremen-Pass kostenlos.**

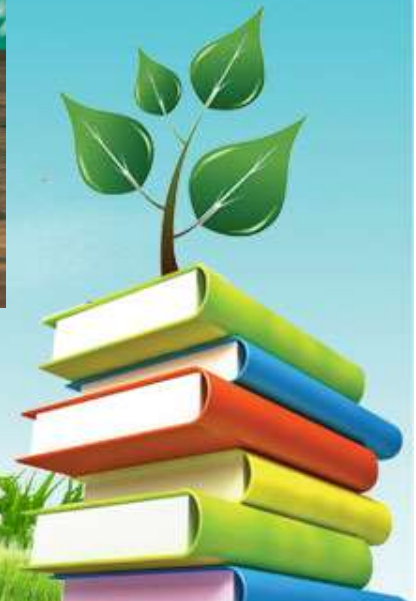




# Digitalisierung



**bettermarks<sup>7</sup>**  
ERFOLGREICH MATHE LERNEN



# Klassenfahrten



Wir fahren...



...im 7. und 10. Jahrgang  
auf Klassenfahrt





# Zeit für Fragen



**Bei persönlichen und  
individuellen Fragen – rufen Sie  
an 36179352**

**oder schreiben Sie eine E-Mail an  
[414@schulverwaltung.bremen.de](mailto:414@schulverwaltung.bremen.de)**





# Unsere Vision

„Unsere Oberschule im Ganztage wird zu einem Ort des Miteinanders und der Innovation im Stadtteil. Mit einem inklusiven und fächerübergreifenden Ansatz, der digitale Kompetenzen und eine starke Beziehungsorientierung integriert, begegnen wir den Herausforderungen von Bildungsungleichheit und gesellschaftlichem Wandel. Wir setzen auf Lehrmethoden, welche die individuellen Stärken der Schüler\*innen fokussieren sowie Gesundheit und Nachhaltigkeit fördern. Innerhalb der nächsten 3–5 Jahre wollen wir eine inklusive, zukunftsfähige Lernkultur etablieren, die schulische Leistungen und soziale Verantwortung vereint.“

