



# Informationse Elternabend

16.01.2024

**Oberschule  
an der Lehmhorster Straße  
-teilgebundene Ganztagschule-**





**Herzlich Willkommen an der  
Oberschule an der Lehmhorster Straße**



## Ablauf:

- Einteilung der Schüleraktionen
- Elternsprecherinnen stellen sich vor
- Schülersprecher sprechen
- Vorstellung der Schule, des Unterrichts und der didaktischen Prinzipien
- Zeit für Fragen



## Einteilung der Schüleraktionen:

- Grundschüler ziehen Buttons
- Grundschüler werden zu ihren Aktionen begleitet



# Schulelternsprecher

- Frau Felsch
- Frau Massri

- Schülersprecher

- Layan
- Adem



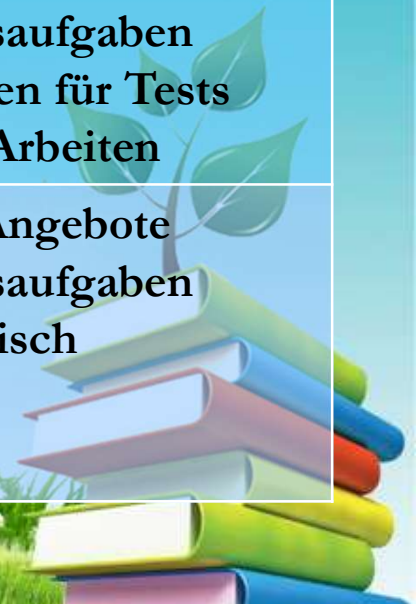


## Unsere Schule

- 
- etwa 500 Schülerinnen und Schüler
  - etwa 60 Lehrer/-innen
  - sozialpädagogisches Team
  - 2 Sekretärinnen
  - Hausmeisterteam
  - Mensateam
  - Mensa
  - Cafeteria
  - Werkraum
  - Bibliothek
  - Stillarbeitsraum
  - Computerraum
  - Theaterraum
  - Spielraum (Pause)
  - Kletterturm...

# Teilgebundene Ganztagschule

	<b>MONTAG - DONNERSTAG</b>	<b>Freitag</b>	<b>nachmittags</b>
<b>Jahrgang 5-7</b>	<b>Unterricht 8:00 Uhr – 15:00 Uhr</b>	<b>Unterricht 8:00 – 13:25 Uhr (Betreuung bis 15:00 Uhr)</b>	<b>AG – Angebote Keine Hausaufgaben Lernen für Tests und Arbeiten</b>
<b>Jahrgang 8-10</b>	<b>Unterricht 8:00 Uhr – 13:25 Uhr</b>	<b>Unterricht 8:00 Uhr – 13:25 Uhr</b>	<b>AG-Angebote Hausaufgaben klassisch</b>




# Beispielstundenplan

	Zeit	Montag	Dienstag	Mittwoch	Donnerstag	Freitag
1.	8.00 - 8.45	ENG	MAT	<u>NaWi</u>	DEU	SPO
2.	8.45 - 9.30	ENG	MAT	NaWi	DEU	SPO
P	9.30 - 10.00					
3.	10.00 - 10.45	KUN	ENG	MAT	REL	NaWi
4.	10.45 - 11.30	KUN	ENG	MAT/MSK	GUP	<u>NaWi</u>
P	11.30 - 11.55					
5.	11.55 - 12.40	DEU	KLS	<u>InLe</u>	MAT	GUP
P	12.40 - 13.30					
6.	13.30 - 14.15	SPO	DEU	SOZ	PRO	Betreuung
7.	14.15 - 15.00	SPO	DEU	SOZ	PRO	Betreuung





## Wichtige didaktischen Prinzipien:

- **Möglichst viel Unterricht doppelt besetzt**
  - **Enge Zusammenarbeit im Jahrgangsteam**
  - **Klassenrat und Sozialtraining**
  - **Förder – und Förderangebote**
- 

# Unsere Schule und die Fachräume






# Zentrum für unterstützende Pädagogik (ZuP)



*»Im Sinne einer gerechten Auslese lautet die Prüfungsaufgabe für Sie alle gleich: Klettern Sie auf den Baum!«*



# Zentrum für unterstützende Pädagogik (ZuP)

- **Multiprofessionelles Team**
  - **Förderung bei speziellen Lernausgangslagen**
  - **Unterstützung durch vielfältige pädagogische Angebote, Organisation von Hilfsmitteln**
  - **Zusammenarbeit mit außerschulischen Stellen**
- 

## Ab Jahrgang 5

- 1. Fremdsprache
  - Englisch
- Profile

## Ab Jahrgang 6

- 2. Fremdsprache
  - Spanisch
- Wahlpflichtunterricht



# Unsere Profile



OBERSCHULE  
LEHMHORSTER  
Straße

MINT

KUNST

WERKEN

THEATER

SPIELE

TEXTIL

PC

MUSIK





# Differenzierung

## Ab Jahrgang 7

- Fachleistungsdifferenzierung in Mathematik und Englisch
- Gymnasialer Zusatzunterricht für das Abitur nach 12 Jahren

## Ab Jahrgang 8

- Fachleistungsdifferenzierung in Deutsch

## Ab Jahrgang 9

- Leistungsdifferenziert Kurse in Mathematik, Deutsch, Englisch und einem naturwissenschaftlichen Fach



# Unsere Mensa



Unser Mensa bietet für 3,80 €

- täglich frisch zubereitete Speisen aus regionalen und biologischen Anbau
- mindestens ein Hauptgericht
- ein vegetarisches Hauptgericht

**Das Mittagessen ist für Kinder mit Bremen-Pass kostenlos.**





# Digitalisierung





# Webuntis

← 22.01.2024 → 📅 🖨 ⚙

	Mo. 22.01.	Di. 23.01.	Mi. 24.01.	Do. 25.01.	Fr. 26.01.
08:00	10A FZD SPO THLTV	10A, 10B, 10C TEU DEU G F 1.13	08:00	10A, 10B, 10C HBG MAT G F 1.13	10A, 10B, 10C HBG MAT G F 1.13
08:45			08:45		
08:45	10A, 10B, 10C TEU DEU G F 1.13	10A DIO BIO G 0.3 NaWi	08:45	10A JAE GuP F 1.13	10A LÜB WAT F 1.13
09:30			09:30		
10:00	10:00	10:00	10:00	10:00	10:00
10:45	11:55	11:55	11:55	11:55	11:55
11:30	12:40	12:40	12:40	12:40	12:40
11:55	10A, 10B, 10C TEU ENG G F 1.13	10A, 10B, 10C TEU ENG G F 1.13	10A, 10B, 10C HBG PRO F 1.13	10A, 10B, 10C HBG WPB För F 1.13	10A HBG PHY G 0.2 Phy
12:40	13:25	13:25	13:25	13:25	13:25
13:30		13:30			
14:15		14:15			
15:00		15:00			



# Webuntis

 **WebUntis**  
OS an der Lehnhorster Strasse

 Heute

 **Übersicht**

 Mitteilungen

 Mein Stundenplan

 Weitere Stundenpläne

 Weitere Stunden... **NEU**

 Abwesenheiten

 Hausaufgaben

 Dienste

## Meine Daten

 **Offene Abwesenheiten** Schuljahr 

In der Vergangenheit

Mi	20.12. 08:00	bis Mi	20.12. 09:31	Verspätung	
Do	21.12. 11:55	bis Do	21.12. 12:14	Verspätung	
Do	11.01. 08:00	bis Do	11.01. 08:11	Verspätung	Gespräch mit der Schulleitung
Mo	15.01. 10:00	bis Mo	15.01. 16:30		

Heute





Di 16.01. 08:00 bis Di 16.01. 08:20

 **Abwesenheit melden**

 **Klassendienste** Aktuelle Woche 

 **Hausaufgaben** Eine Woche in die Zukunft:

Heute

Di	16.01.	 ENG G	 TEU	Orange Line 6 p. 90 Mediation Topic 2
Di	16.01.	 DEU G	 TEU	Referate vorbereiten Anton: Weiterarbeit Satzglieder, Satzschluss...

Morgen

Mi 17.01.  CHE  HBG Lernpfad Teil 5 vollständig bearbeitetn Erstelle insgesamt für 7 Ele...

In der Zukunft

Do	18.01.	 MAT G	 HBG	ZAP 2019 Aufgabe 1
Mo	22.01.	 DEU G	 TEU	Anton Pins
Mo	22.01.	 ENG G	 TEU	Anton: Irregular Verbs 3 Pins





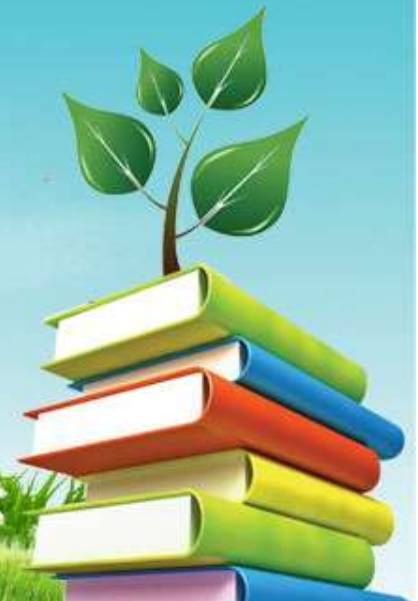
# Klassenfahrten



Wir fahren...



...im 6. , 8. und 10. Jahrgang  
auf Klassenfahrt



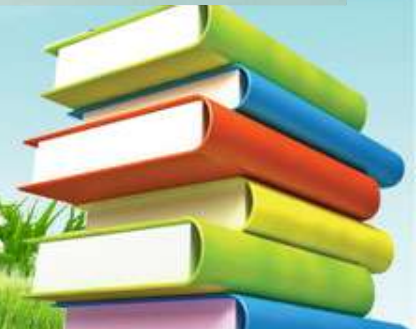


# Zeit für Fragen



**Bei persönlichen und  
individuellen Fragen – rufen Sie  
an 36179352**

**oder schreiben Sie eine E-Mail an  
[414@schulverwaltung.bremen.de](mailto:414@schulverwaltung.bremen.de)**



Vielen Dank

